

Näytteilleasettaja:
Finnlamelli/DEN Finland Oy
finnlamelli.fi

Rakennuttaja:
Dani Ryyänen ja Jenna Aalto

Arkkitehtisuunnittelija:
DEN Finland Oy/
Salla Törmänen

Pääsuunnittelija:
Rakennussuunnittelu Carling/
Mika Carling

Rakennesuunnittelu:
Juha Koponen

LVI-suunnittelija:
DEN Tekniikka/DEN Finland Oy
den.fi

Sähkösuunnittelija:
DEN Tekniikka/DEN Finland Oy
den.fi

Pihasuunnittelija:
GardenLiving/Vivi Andersson
cardenliving.fi

Piharakentaja:
Vihertaso Oy/Greener Oy/
Mikko Suomalainen
vihertaso.fi

Sisustuksen suunnittelu:
Interior Design Latvalahti Oy/
Dima Latvalahti
designlatvalahti.fi

**Talo on suunniteltu kolmelle
asukkaalle.**



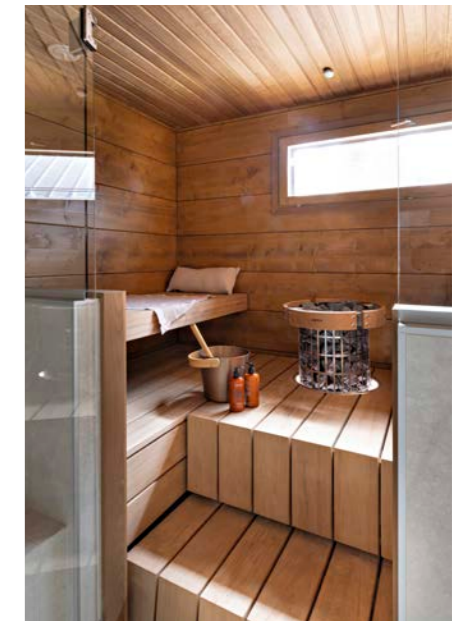
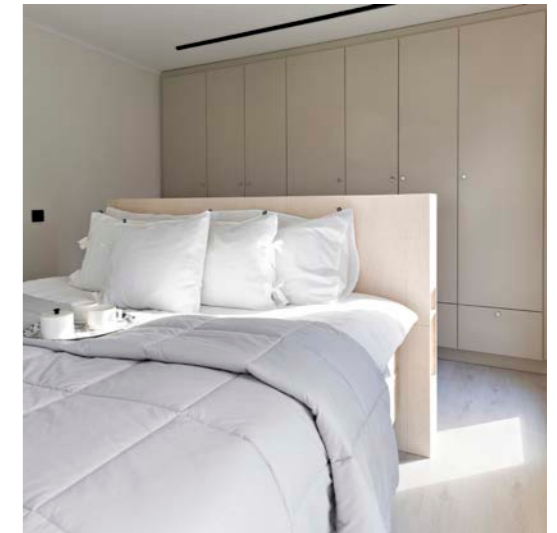
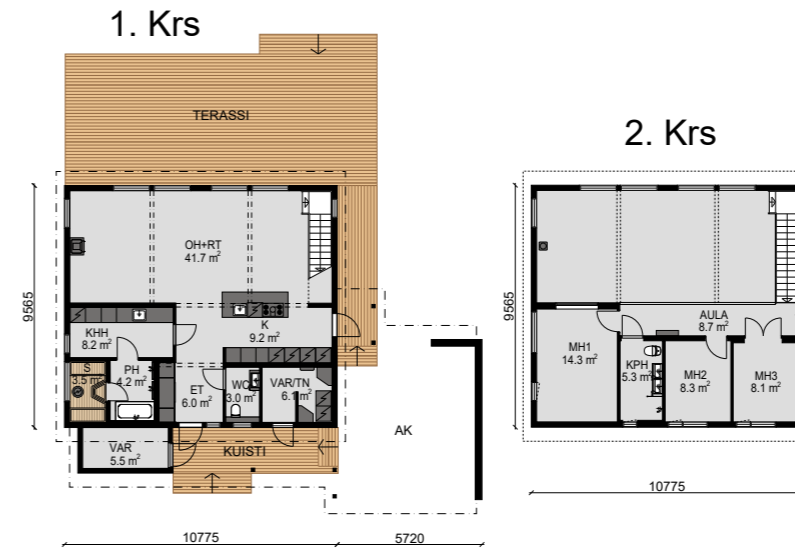
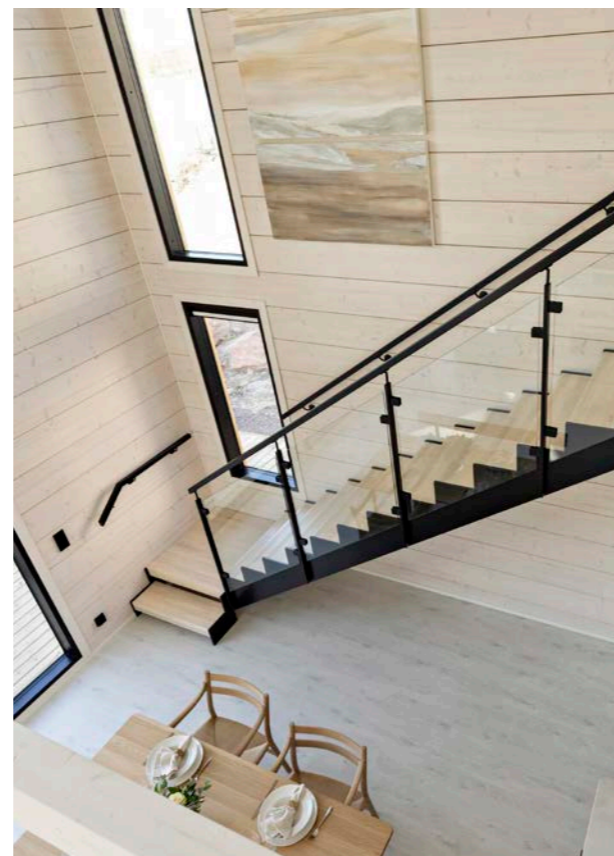
Kuningattarenhelmi

Mielenrauhaa muuttovalmiista hirsikodista.



FINNLAMELLI KUNINGATTARENHELMI on suomalainen unelma: moderni hirsikoti omalla rannalla kaupungin keskustassa. Se tuo merellisen maiseman kodin sydämeen ja juhlistaa puusta rakentamista sen monissa muodoissaan.

Kaksikerroksinen muuttovalmis hirsitalo on samalla sen rakennuttajien Dani Ryyänen ja Jenna Aallon sekä Amanda-tyttären asumishaaveiden täyttymys, joka oli vähälä jäädä toteutumatta.



Rakenteet ja tekniikka

ALAPOHJA: Paikalle valettu betoniperustus. Perustava, perustava.fi. Maanvarainen betonilattia.

TALOTEKNIikka: Maalämpö/kalliolämpö. Vesi-kiertoinen lattialämmitys. Ilmanvaihtokone: Vallox. Koneellinen tulo- ja poistoilmavaihtojärjestelmä lämmöntalteenotolla. LTO-vuosihyötysuhde 78%. Yale Doorman -älylukko: Abloy, yale.fi. Äänentoistojärjestelmä.

ULKOTASOT: Autokatos/varastomoduli, katettu ja kattamaton terassi, katettu lapekuisti.

RUNKO: Painumaton Ryhti -lamellihirsi 202x260: finnlamelli.fi. Välipohjat: Lattiatpinnoite, muovikuitu-betoni 50mm, OSB-levy, välipohjapalkkisto 300 mm, koolaus 41x47, sisäverhous. Yläpohjat: Peltikate, ruodelaudotus 32x100, tuuletusrima 22x45, aluskate, kattoristikko k900, puukuitu puhalluseriste 400 mm, puukuitulevyvilla 100 mm, ilmansulkukangas, koolaus.

KATTO: Pystysaumapeltikate (kaltevuus 1:9), ruodelaudotus 32x100, tuuletusrima 24x45, aluskate. Räystäsrakenteet: Otsalauta, räystäänaluslauta 18x95, tuuletusväli 20mm. Lintuesteverkko.

JULKISIVUT: Painumaton Ryhti-lamellihirsi 202x260 tai hirsipaneeli 25x260, tuulensuojalevy 12 mm, koolaus 22x100. Ikkunat: Pihla, pihla.fi. Ulko-ovet: Kaski Oy, kaski.fi. Kattoturvatuotteet: Kourutek, kourutek.fi.

VÄLISEINÄT JA -OVET: Väliseinät: Pystyrunko 42x98 tai 45x66, eristevilla 50 mm, hirsipaneeli tai kipsilevy Gyproc. Väliovet: Swedoor, swedoor.fi. Vega-kerroskaide, portaat ja kerroskaide Draco +asikaide: Tähtiporras Oy, tahtiporras.fi.

SEINÄT, LATTIA JA KATTO: Kuivissa tiloissa laminaatti Vitality Deluxe White oiled oak: Parkettiliike Säkkinen, parkettiliikesakkinen.fi. ET:n laatta Inter-nogPearl 60x60 cm, AK:n wc:n lattialaatta Eterna mix beige 30x60, KHH:n ja S:n lattialaatta Solid cotton 10x10, AK:n PH:n lattialaatta Soapstone white kiiltävä 60x60cm, YK:n KPH:n lattialaatta Eterna mix beige 60x60cm: Värisilmä Loviisa, varisilmaloviisa.fi. Sisäkatot: Maalattu kipsilevy (gyproc). Pesuhuoneen ja saunan lämpöhaapa: Listatalo, listatalo.fi. KHH:n vaneeripaneeli: KOIVUI/ Grand-Partner Oy, koivui.fi. Märkätilojen seinälaatta, AK:n wc:n seinälaatta Eterna mix beige 60x60cm, AK:n PH:n seinälaatta Soapstone white kiiltävä 60x60cm

ja amme Soapstone 7x7cm, YK:n KPH:n seinälaatta Eterna mix beige 60x60cm sekä kipsiväliseinien (Gyproc) maalit: Värisilmä Loviisa, varisilmaloviisa.fi. Hirsipaneelien pinnat: Coloria öljyvaha. Maalit: Tikkurila/Värisilmä Loviisa, varisilmaloviisa.fi, **TILAVARUSTEET:** Keittiökalusteet Nordic nature: Novart Oy Loviisa. Taso: Cosentino Dekton Helena. Keittiön ja KHH:n kodinkoneet: AEG, aeg.fi. Keittiön hana: Tapwell, tapwell.fi. KPH:n allaskalusteet, peilit, hanat, suihkut ja suihkuseinät: INR Iconic Nordic Rooms Suomi Sanka Oy. PH ja KHH:n kaivot: Vierer Oy, vierer.fi, KHH:n hana: Damixa, damixa.fi. ET:n, KHH:n kiintokalusteet ja vanhempien MH:n vaatekaapit: Novart Oy Loviisa. Kiuas ja upotuskaukus: Harvia, harvia.fi. Lauteet: Lumidesign-laude, Lumisauna lumisauna.fi. Kaihtimet: Solarkahdin, solar.fi. Tulisijat: Valmistuli Ulpu, valmistuli.fi. Hormi: Teräshormi.

PIHAMATERIAALIT: Kasvit: GardenLiving Oy, gardenliving.fi. Pihavalaistus: Rexel, rexel.fi. Terassi ja askelma: Painekyllästetty lauta 28x120mm, ruskea. Design-pystyrimakkaide suojakäsittely. Tuki-muurit: Tontilta löytyneet luonnonkivet.